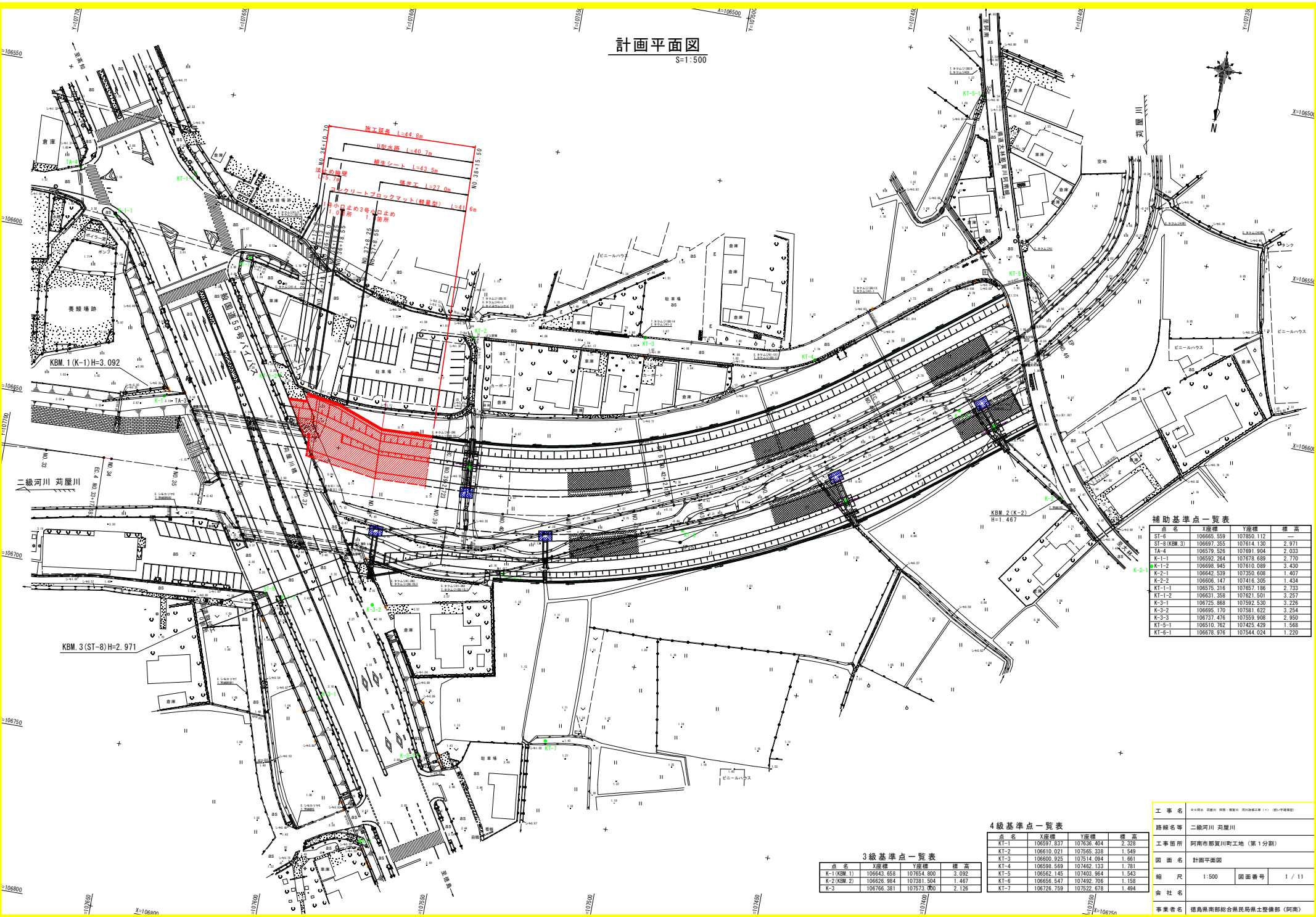


計画平面図

S=1:500



補助基準点一覧表

点名	X座標	Y座標	標高
ST-6	106665.559	107850.112	—
ST-8 (KBM. 3)	106697.355	107614.130	2.971
TA-4	106579.526	107891.904	2.033
K-1-1	106592.264	107615.609	2.710
K-1-2	106698.945	107610.089	3.430
K-2-1	106642.539	107350.608	1.407
K-2-2	106606.147	107416.305	1.434
KT-1-1	106575.316	107667.198	2.733
KT-1-2	106631.358	107621.501	3.257
K-3-1	106725.868	107592.530	3.226
K-3-2	106695.170	107581.622	3.254
K-3-3	106721.476	107559.908	2.950
KT-5-1	106510.762	107425.429	1.568
KT-6-1	106678.976	107544.024	1.220

4級基準点一覧表

点名	X座標	Y座標	標高
KT-1	106597.837	107636.404	2.328
KT-2	106610.021	107565.335	1.549
KT-3	106600.925	107514.094	1.661
KT-4	106598.569	107462.133	1.781
KT-5	106562.145	107403.964	1.543
KT-6	106556.547	107392.706	1.158
KT-7	106726.759	107522.678	1.494

3級基準点一覧表

点名	X座標	Y座標	標高
K-1 (KBM. 1)	106643.655	107654.800	3.092
K-2 (KBM. 2)	106626.984	107381.504	1.467
K-3	106766.381	107573.050	2.126

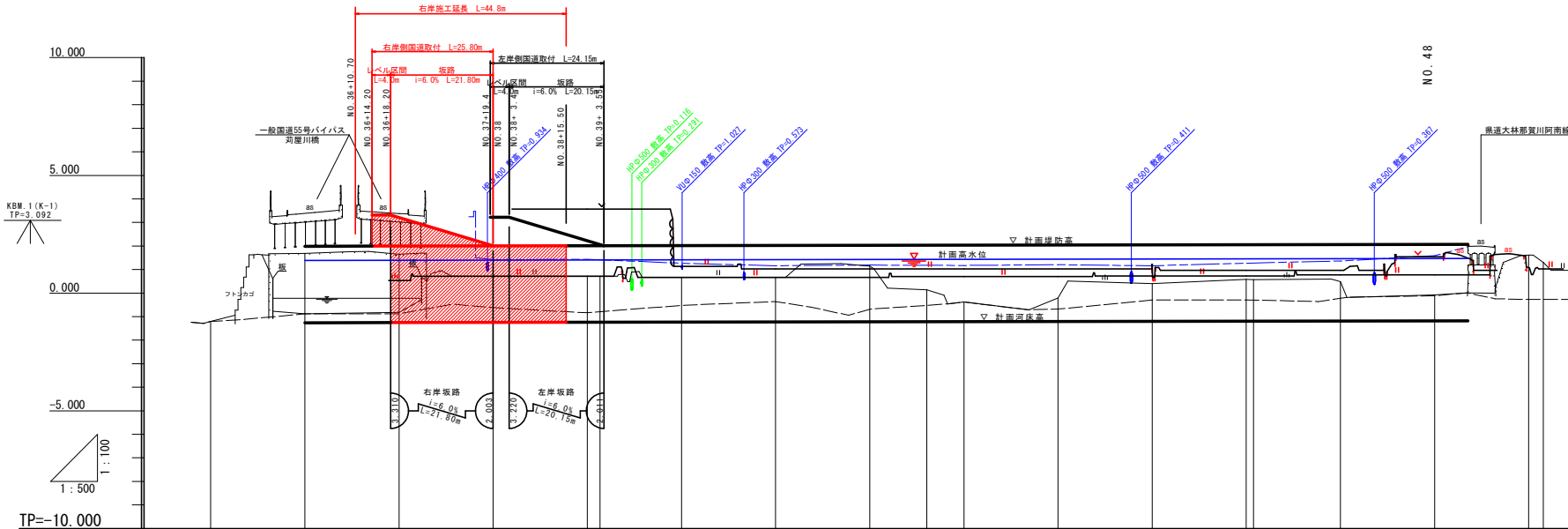
工事名	阿南市那賀川町工地区(第1分劃)		
路線名等	二級河川 刈屋川		
工事箇所	阿南市那賀川町工地区(第1分劃)		
図面名	計画平面図	図面番号	1 / 11
縮尺	1:500		
会社名	徳島県西部総合県民局県土整備部(阿南)		
事業者名	徳島県西部総合県民局県土整備部(阿南)		

計画縦断面図

SV=1:100
SH=1:500

凡例

右岸堤防高	———
左岸堤防高	———
右岸堤内地盤高	———
左岸堤内地盤高	———
最深河床高	———
地盤高	———



計画高水勾配	1:300		1:3000 L=240.000m		1:470	
計画河床勾配	1:260		1:3000 L=240.000m		1:180	
計画堤防高	1.990	1.997	2.005	2.005	2.030	2.050
計画高水位	1.330	1.397	1.403	1.403	1.437	1.457
計画河床高	-1.240	-1.253	-1.247	-1.240	-1.213	-1.193
右岸堤防高	1.114	1.461	1.425	1.409	1.351	1.588
左岸堤防高	1.425	1.455	1.268	1.182	1.174	1.268
右岸堤内地盤高	0.710	0.710	0.670	0.670	0.700	0.730
左岸堤内地盤高	3.570	3.570	1.130	1.000	1.000	0.970
最深河床高	-1.200	-0.886	-0.622	-0.360	-0.360	-0.280
地盤高	-1.200	-0.878	0.710	0.710	0.710	0.520
追加距離	700.000	720.000	740.000	760.000	780.000	800.000
点間距離	20.000	20.000	20.000	20.000	20.000	20.000
測点	MO.35	MO.36	MO.37	MO.38	MO.41	MO.42
曲線	R=120.000 L=71.811 SH=1:424					

KBM. 2 (K-2)
TP=1.467

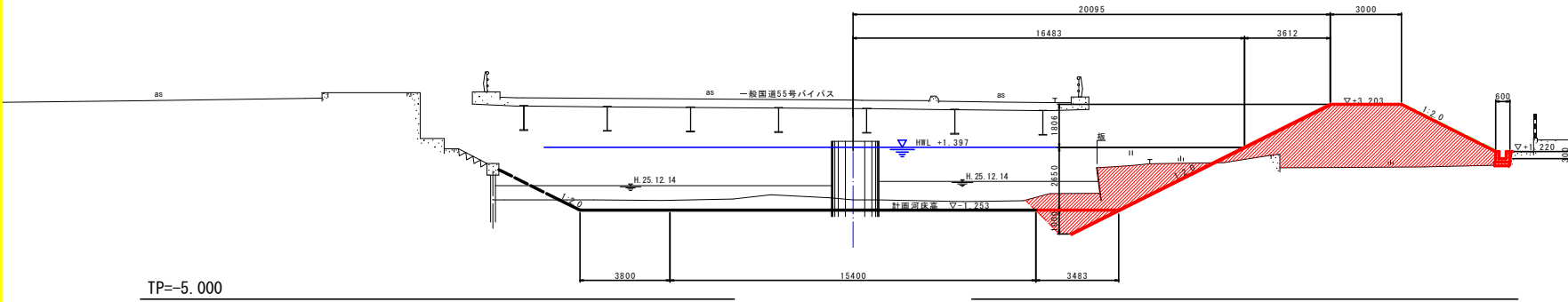
工事名	二級河川 河原川					
路線名等	阿南市那賀川町工区 (第1分割)					
工事箇所	計画縦断面図					
縮尺	SV=1:100	SH=1:500	図面番号	2 / 11		
会社名	徳島県西部総合県民局県土整備部 (阿南)					

横断図

S=1:100

NO. 37

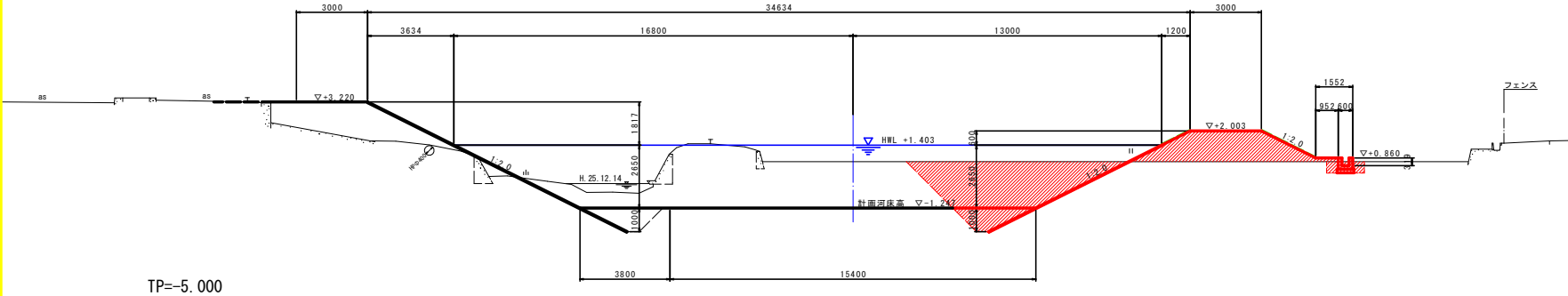
GH=0.818
FH=-1.253



名称	規格	凡例	単位	数量	
				右	岸
盛土	A: 4.0m ² W		m ³	19.0	
	B: 2.5m ² W<4.0m		"	1.0	
	C: W<2.5m		"	-	
掘削	堤体部		"	7.2	
	護岸部		m ²	5.4	
法面整形	堤体部		"	4.4	
	護岸部		m ²	6.8	
床掘り			m ³	2.4	
	B: 4m ² W		"	-	
埋戻し	C: 1m ² W<4m		"	2.0	
	D: W<1m		"	-	
基礎整正			m ²	-	
	床掘り		m ³	-	
付帯工	埋戻し		"	-	
	D: W<1m		"	-	
基礎整正			m ²	-	
	コンクリート取壊し(無筋)		m ³	-	

NO. 38

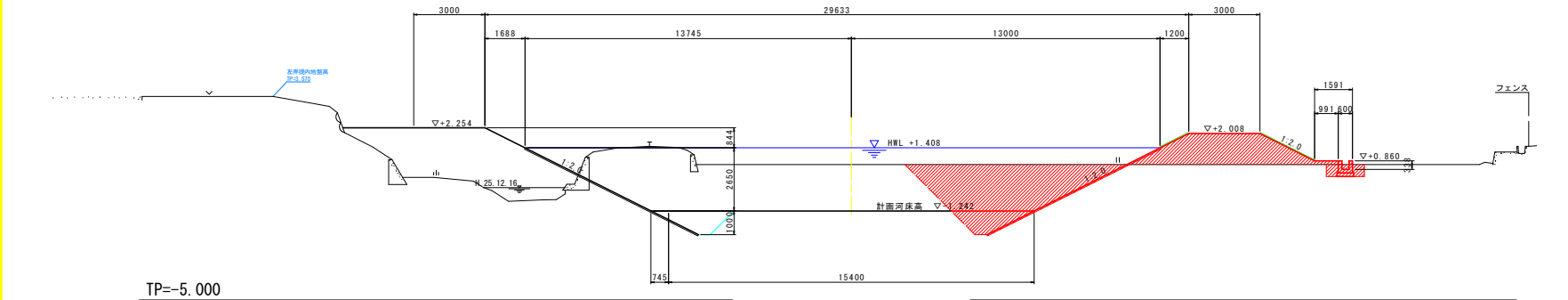
GH=0.710
FH=-1.247



名称	規格	凡例	単位	数量	
				右	岸
盛土	A: 4.0m ² W		m ³	6.4	
	B: 2.5m ² W<4.0m		"	0.9	
	C: W<2.5m		"	-	
掘削	堤体部		"	12.6	
	護岸部		m ²	1.4	
法面整形	堤体部		"	3.9	
	護岸部		m ²	6.7	
床掘り			m ³	2.4	
	B: 4m ² W		"	-	
埋戻し	C: 1m ² W<4m		"	2.0	
	D: W<1m		"	-	
基礎整正			m ²	-	
	床掘り		m ³	0.8	
付帯工	埋戻し		"	-	
	D: W<1m		"	0.5	
基礎整正			m ²	0.7	
	コンクリート取壊し(無筋)		m ³	-	

NO. 38+15.5

GH=0.710
FH=-1.242



名称	規格	凡例	単位	数量	
				右	岸
盛土	A: 4.0m ² W		m ³	6.4	
	B: 2.5m ² W<4.0m		"	0.9	
	C: W<2.5m		"	-	
掘削	堤体部		"	12.5	
	護岸部		m ²	1.5	
法面整形	堤体部		"	3.9	
	護岸部		m ²	6.7	
床掘り			m ³	2.4	
	B: 4m ² W		"	-	
埋戻し	C: 1m ² W<4m		"	2.0	
	D: W<1m		"	-	
基礎整正			m ²	-	
	床掘り		m ³	0.8	
付帯工	埋戻し		"	-	
	D: W<1m		"	0.5	
基礎整正			m ²	0.7	
	コンクリート取壊し(無筋)		m ³	-	

※No. 39の横断図を参照

NO. 36 ~ NO. 38+15.5

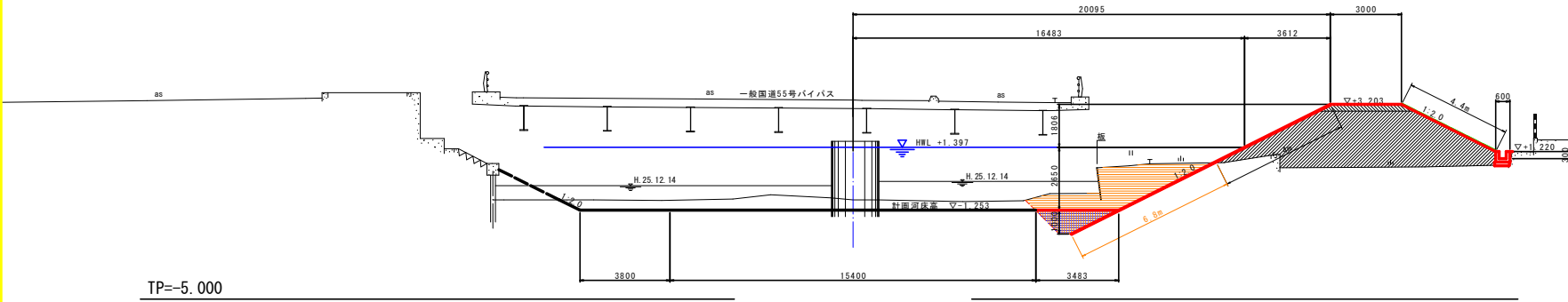
工事名	※4号線 河川改修(河川改修) 河川改修(河川改修)		
路線名等	二級河川 河川		
工事箇所	阿南市那賀川町工区(第1分割)		
図面名	横断図		
縮尺	1:100	図面番号	3 / 11
会社名			
事業者名	徳島県南部総合県民局土木整備部(阿南)		

土工横断図

S=1:100

NO. 37

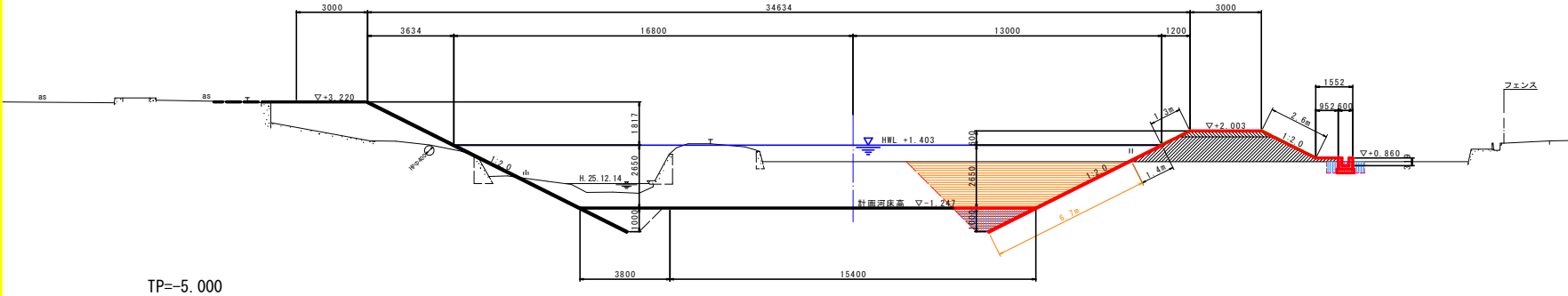
GH=0.818
FH=1.253



名称	規格	凡例	単位	数量	
				右岸	左岸
盛土	A: 4.0m ² W	[Hatched Pattern]	m ³	19.0	-
	B: 2.5m ² W<4.0m			1.0	-
	C: W<2.5m			-	-
掘削	堤体部	[Orange Pattern]	m ²	7.2	-
	護岸部			5.4	-
法面整形	堤体部	[White Pattern]	m ²	4.4	-
	護岸部			6.8	-
切土法面整形	護岸部	[White Pattern]	m ²	-	-
床掘り		[Orange Pattern]	m ³	2.4	-
埋戻し	B: 4m ² W	[Blue Pattern]	m ³	-	-
	C: 1m ² W<4m			2.0	-
	D: W<1m			-	-
基礎整正		[White Pattern]	m ²	-	-
付帯工	床掘り	[Purple Pattern]	m ³	-	-
	埋戻し	[Cyan Pattern]	m ³	-	-
基礎整正	C: 1m ² W<4m	[White Pattern]	m ²	-	-
	D: W<1m			-	-
コンクリート取壊し(無筋)		[Red Pattern]	m ³	-	-

NO. 38

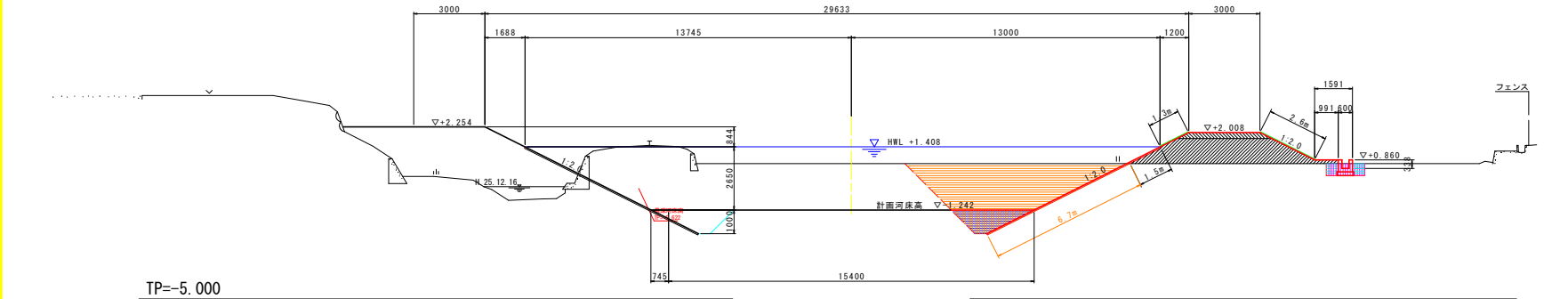
GH=0.710
FH=1.247



名称	規格	凡例	単位	数量	
				右岸	左岸
盛土	A: 4.0m ² W	[Hatched Pattern]	m ³	6.4	-
	B: 2.5m ² W<4.0m			0.9	-
	C: W<2.5m			-	-
掘削	堤体部	[Orange Pattern]	m ²	12.6	-
	護岸部			1.4	-
法面整形	堤体部	[White Pattern]	m ²	3.9	-
	護岸部			6.7	-
切土法面整形	護岸部	[White Pattern]	m ²	-	-
床掘り		[Orange Pattern]	m ³	2.4	-
埋戻し	B: 4m ² W	[Blue Pattern]	m ³	-	-
	C: 1m ² W<4m			2.0	-
	D: W<1m			-	-
基礎整正		[White Pattern]	m ²	-	-
付帯工	床掘り	[Purple Pattern]	m ³	0.8	-
	埋戻し	[Cyan Pattern]	m ³	-	-
基礎整正	C: 1m ² W<4m	[White Pattern]	m ²	-	-
	D: W<1m			0.5	-
コンクリート取壊し(無筋)		[Red Pattern]	m ³	-	-

NO. 38+15.5

GH=0.710
FH=1.240



名称	規格	凡例	単位	数量	
				右岸	左岸
盛土	A: 4.0m ² W	[Hatched Pattern]	m ³	6.4	-
	B: 2.5m ² W<4.0m			0.9	-
	C: W<2.5m			-	-
掘削	堤体部	[Orange Pattern]	m ²	12.5	-
	護岸部			1.5	-
法面整形	堤体部	[White Pattern]	m ²	3.9	-
	護岸部			6.7	-
切土法面整形	護岸部	[White Pattern]	m ²	-	-
床掘り		[Orange Pattern]	m ³	2.4	-
埋戻し	B: 4m ² W	[Blue Pattern]	m ³	-	-
	C: 1m ² W<4m			2.0	-
	D: W<1m			-	-
基礎整正		[White Pattern]	m ²	-	-
付帯工	床掘り	[Purple Pattern]	m ³	0.8	-
	埋戻し	[Cyan Pattern]	m ³	-	-
基礎整正	C: 1m ² W<4m	[White Pattern]	m ²	-	-
	D: W<1m			0.5	-
コンクリート取壊し(無筋)		[Red Pattern]	m ³	-	-

※No. 39の横断図を使用

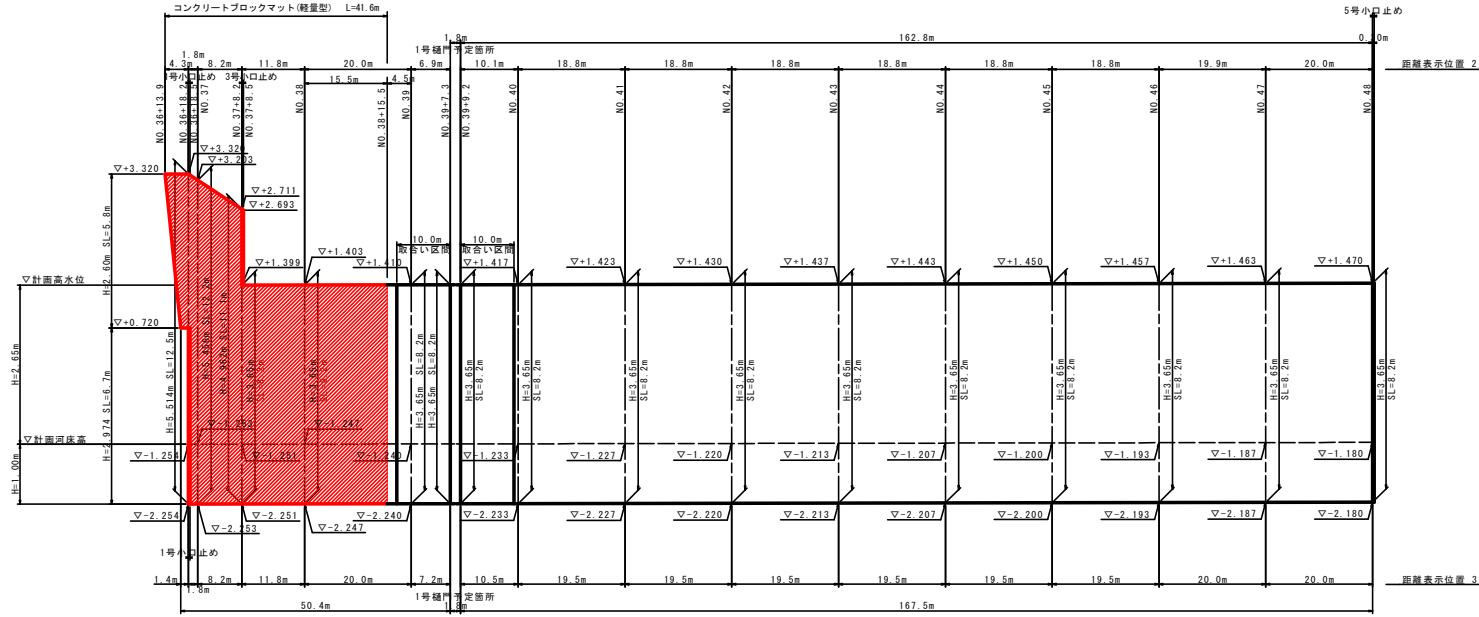
NO. 36 ~ NO. 38+15.5

工事名	二級河川 河原川		
路線名等	二級河川 河原川		
工事箇所	阿南市那賀川町工区 (第1分割)		
図面名	土工横断図		
縮尺	1:100	図面番号	4 / 11
会社名	徳島県西部総合市民局土木整備部 (阿南)		
事業者名	徳島県西部総合市民局土木整備部 (阿南)		

護岸工展開図

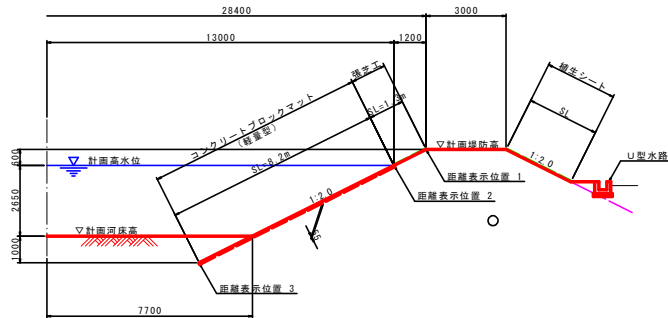
SV=1:100
SH=1:500

右岸



※ 1号種門取合い区間(L=10.0m)は、種門詳細設計時に護岸構造について再検討を行う。
※ 本計画では、種門取合い部を控除せずに一括で計上している。

標準断面図
S=1:100



ブロックマット施工要領

- ブロックマットの敷設**
 - ブロックマットの敷設に伴い、ブロック間の隙間は原則として設けないものとするが、やむを得ない場合は、必要に応じてモルタルを打設するか、ブロックを接着するものとする。
 - ブロックマットの重ね合わせ部は、シートの重ね代を10cm以上確保するものとし、流水によるめくれを考慮して、河川の上流側のシートが上になるように下流側から施工する。(図-1参照)
 - 河道の湾曲が大きな箇所では、異型のマットを用いるかあるいは定型のマットを現場で切断して用いる。マットの敷設により生じるブロック間の隙間は、必要に応じてモルタルを打設するか、ブロックを接着するものとする。
- ブロックマットのすべり止め**
 - ブロックマットのすべり止め対策として、アンカーピン(D16、L=1400、コの字型)を0.5本/m²の間隔で設置する。(図-2参照)
- 端部処理**
 - ブロックマットの上下流端には、めくれ対策として小口止めを設置する。

図-1

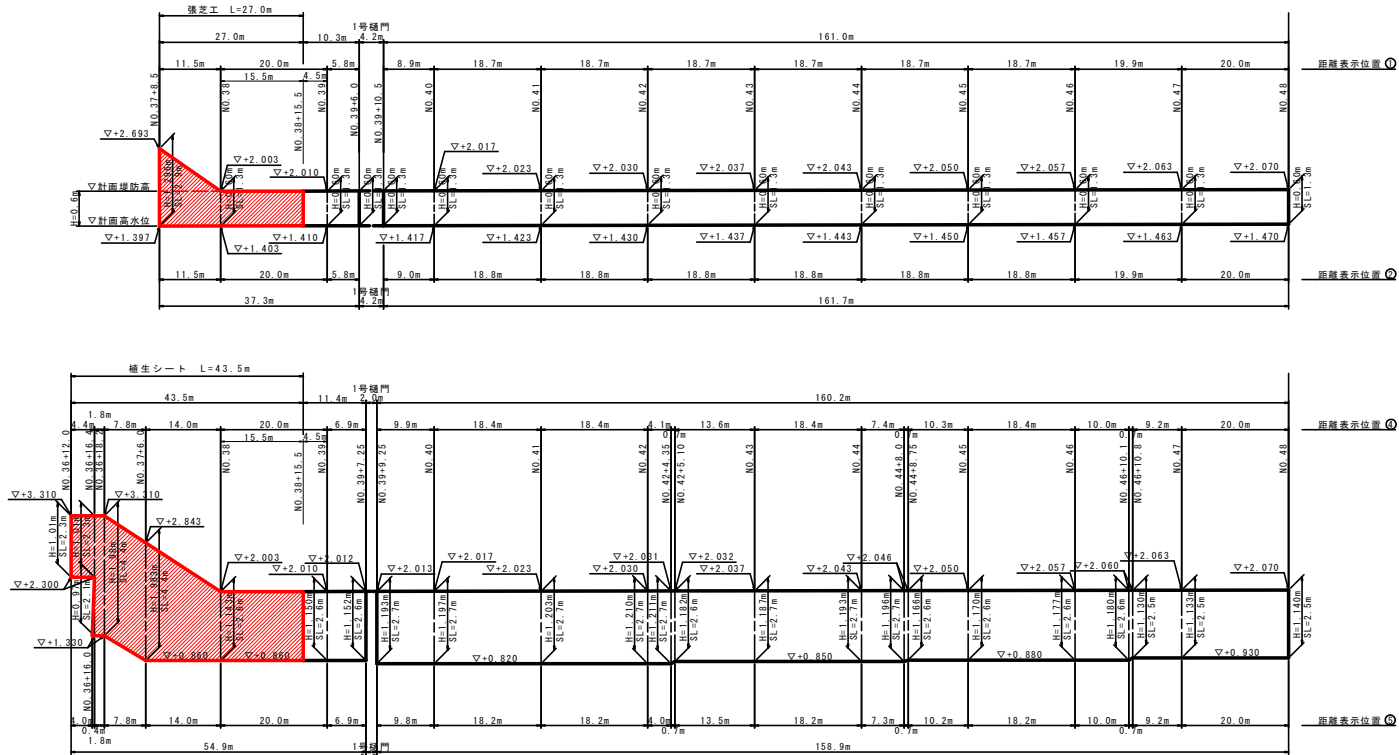
図-2

工事名	河川改修 河川 河川 河川 (第1分割) (既設河川)		
路線名等	二級河川 河川		
工事箇所	河内郡箕川町工区 (第1分割)		
図面名	護岸工展開図		
縮尺	図示	図面番号	5 / 11
会社名			
事業者名	徳島県西部総合県民局県土整備部 (河内)		

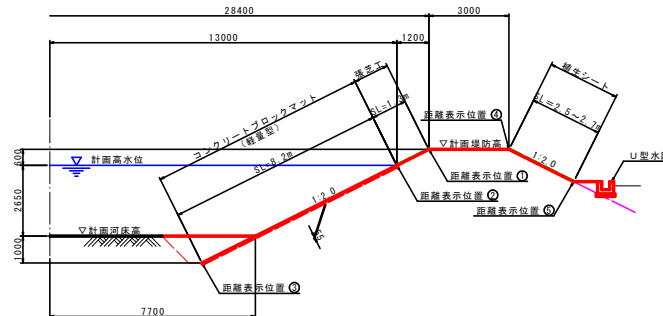
法面工展開図

SV=1:100
SH=1:500

右岸



標準断面図
S=1:100

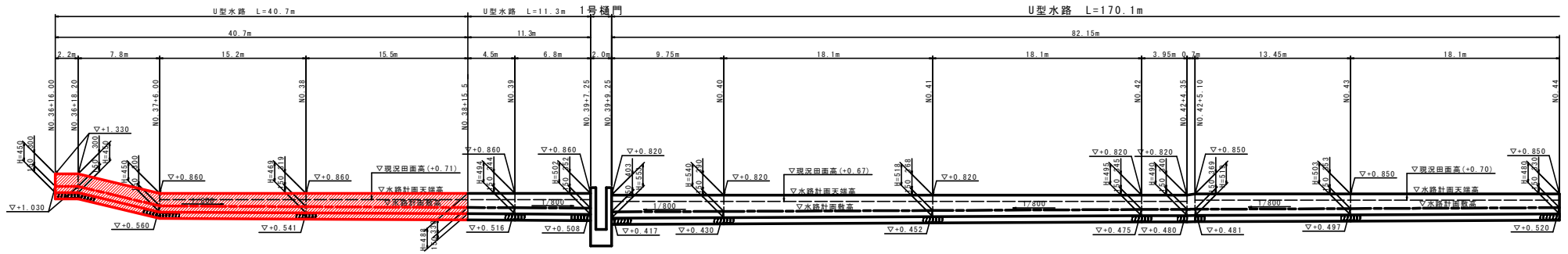


工事名	河川改修 高瀬川 河川 河川改修(1) (河川改修)		
路線名等	二級河川 河瀬川		
工事箇所	阿南市那賀川町工区 (第1分割)		
図面名	法面工展開図 (1/2)		
縮尺	図示	図面番号	6 / 11
会社名			
事業者名	徳島県西部総合県民局県土整備部 (阿南)		

水路工展開図

SV=1: 50
SH=1: 200

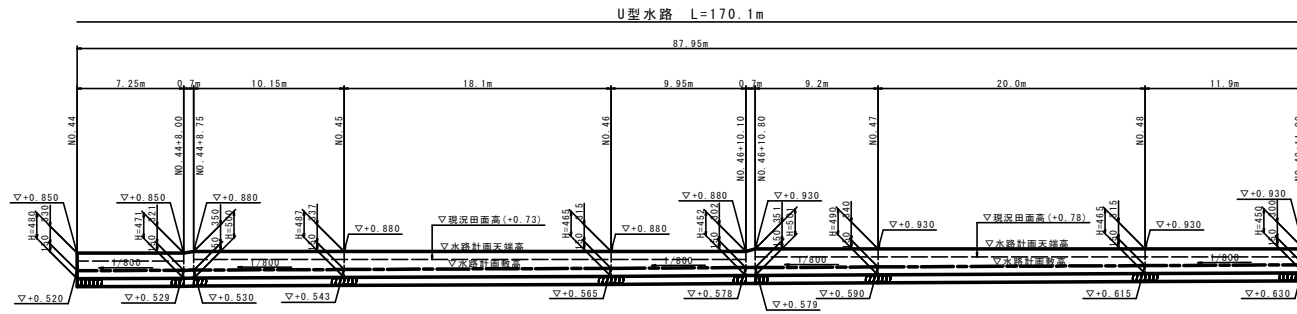
右岸



TP=-2.000

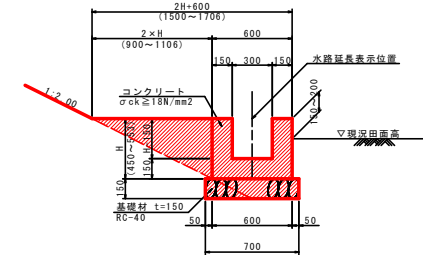
TP=-2.000

U型水路構造図
S=1:20



TP=-2.000

TP=-2.000



U型水路(左岸)

名称	規格	単位	数量																	
			450	452	465	469	471	480	487	490	494	495	500	501	502	503	518	519	540	553
H	mm		450	452	465	469	471	480	487	490	494	495	500	501	502	503	518	519	540	553
コンクリート	σck ≥ 18N/mm²	m³	0.180	0.181	0.185	0.186	0.186	0.189	0.191	0.192	0.193	0.194	0.195	0.195	0.196	0.196	0.200	0.201	0.207	0.211
型枠	小型構造物	m²	1.80	1.81	1.86	1.88	1.88	1.92	1.95	1.96	1.98	1.98	2.00	2.00	2.01	2.01	2.07	2.08	2.16	2.21
基礎材	RC-40 t=150mm	m²	0.70																	

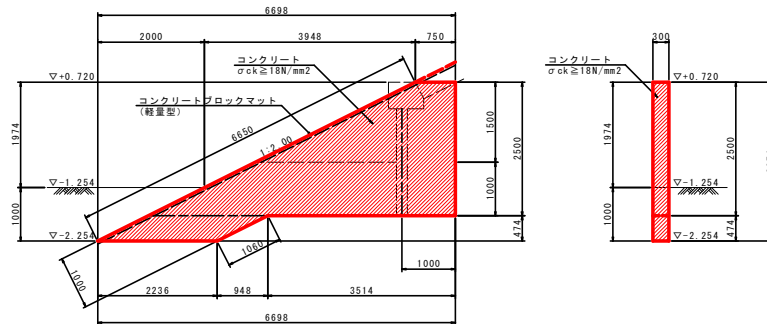
1.0m当り

工事名	河川改修工事(河川改修工事(1)) (河川改修工事)		
路線名等	二級河川 河原川		
工事箇所	阿南市那賀川町工区(第1分割)		
図面名	水路工展開図		
縮尺	図示	図面番号	7 / 11
会社名			
事業者名	徳島県西部総合県民局県土整備部(阿南)		

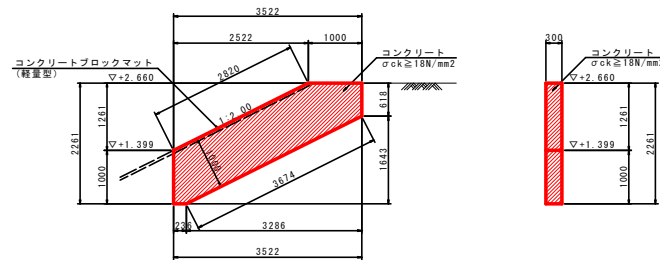
護岸工構造図

S=1:50

1号小口止め
右岸 (NO. 36+18.25~NO. 36+18.55)



3号小口止め
右岸 (NO. 37+8.25~NO. 37+8.55)



小口止め

		1.0基準					
名称	規格	単位	1号小口止め	2号小口止め	3号小口止め	4号小口止め	5号小口止め
コンクリート	$\sigma_{ck} \ge 18N/mm^2$	m ³	2.76	2.75	1.10	1.38	2.33
型枠	無筋構造物	m ²	21.12	21.08	8.68	10.77	18.19

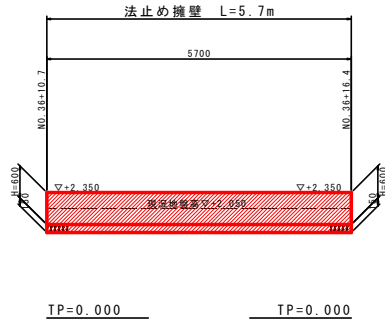
工事名	河川改修 河堤・堤防・護岸 (1) (河川改修)		
路線名等	二級河川 阿蘇川		
工事箇所	阿南市那賀川町工区 (第1分割)		
図面名	護岸工構造図		
縮尺	図示	図面番号	8 / 11
会社名			
事業者名	徳島県西部総合市民局土木整備部 (阿南)		

付帯工構造図

S=1:50

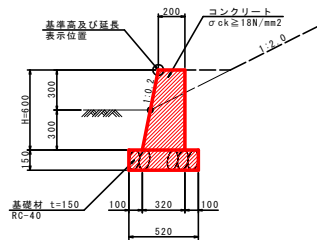
法止め擁壁展開図

S=1:50



法止め擁壁構造図

S=1:20

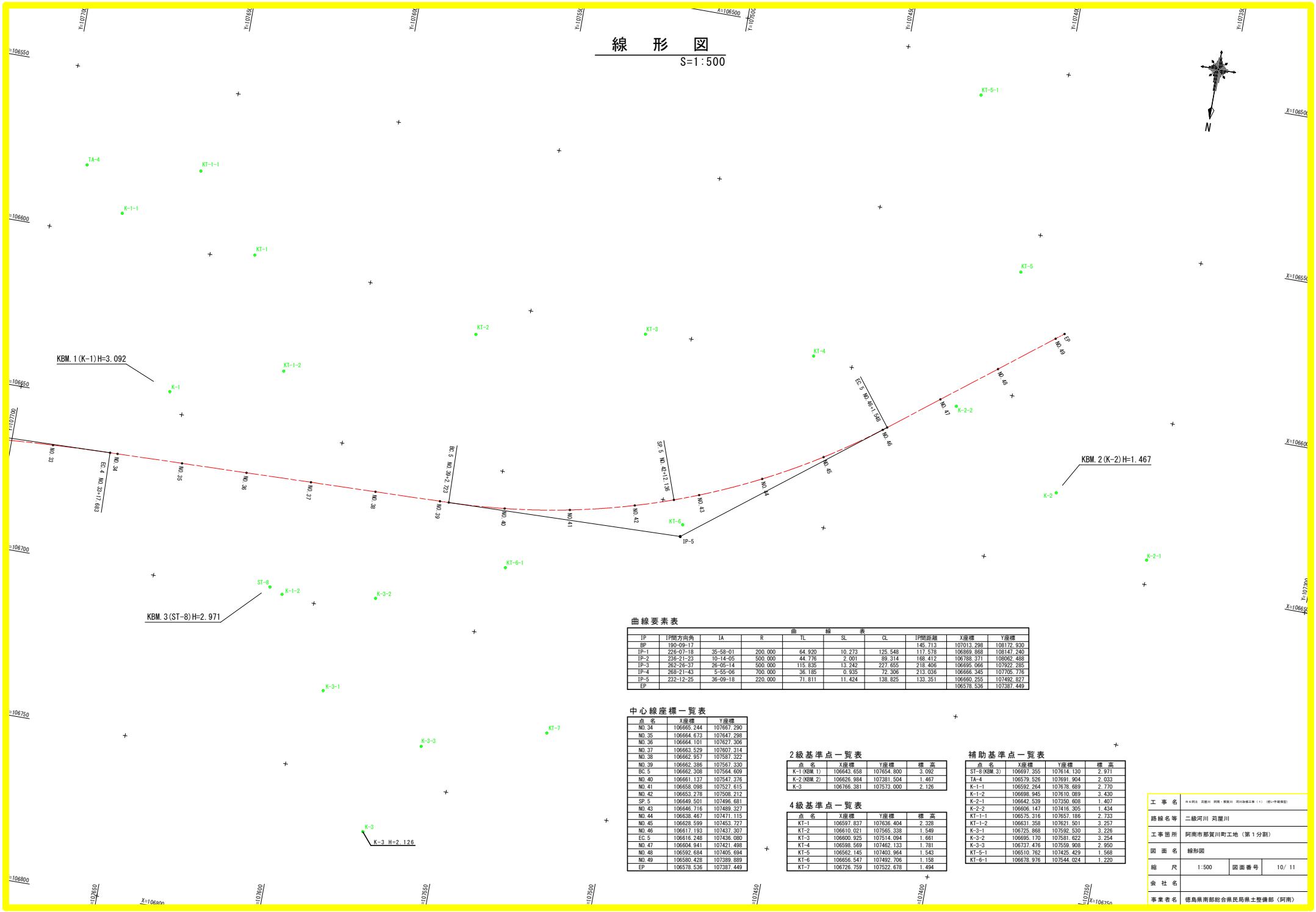


法止め擁壁		10.0m当り	
名称	規格	単位	数量
H		mm	600
コンクリート	$\sigma_{ck} \geq 18N/mm^2$	m ³	1.560
型枠	小型構造物	m ²	12.10
基礎材	RC-40 t=150	m ²	5.20
基礎	整正土砂	m ²	5.2

工事名	河川改修 高麗川 河原・柳原川 河川改修工事(1) (機・中継機)		
路線名等	二級河川 高麗川		
工事箇所	阿南市那賀川町工区(第1分割)		
図面名	付帯工構造図		
縮尺	図示	図面番号	9 / 11
会社名			
事業者名	徳島県西部総合県民局県土整備部(阿南)		

線形図

S=1:500



曲線要素表

IP	IP間方向角	IA	R	IL	SL	GL	IP間距離	X座標	Y座標
BP	190-09-17			145.713		107013.298	108172.930		
IP-1	226-07-18	35-59-01	200.000	64.920	10.273	125.548	117.578	106889.868	108147.240
IP-2	226-21-23	10-14-05	500.000	44.776	2.001	89.314	183.412	106785.371	108262.468
IP-3	262-26-37	26-05-14	500.000	115.835	13.242	227.665	218.406	106695.066	107922.285
IP-4	268-21-43	5-55-06	700.000	36.185	0.935	72.306	213.036	106666.345	107705.776
IP-5	232-12-25	36-09-18	220.000	71.811	11.424	138.825	138.351	106660.235	107492.827
EP								106578.536	107387.449

中心線座標一覧表

点名	X座標	Y座標
NO.34	106665.244	107697.290
NO.35	106664.673	107647.288
NO.36	106664.101	107627.306
NO.37	106663.529	107607.314
NO.38	106662.957	107587.322
NO.39	106662.386	107567.330
BC.5	106662.308	107564.609
NO.40	106661.137	107547.376
NO.41	106658.098	107527.615
NO.42	106653.278	107508.212
SP.5	106649.501	107496.681
NO.43	106646.716	107489.327
NO.44	106638.467	107471.115
NO.45	106628.699	107453.727
NO.46	106617.193	107437.307
EC.5	106616.248	107436.080
NO.47	106604.941	107421.498
NO.48	106592.684	107405.694
NO.49	106580.428	107389.889
EP	106578.536	107387.449

2級基準点一覧表

点名	X座標	Y座標	標高
K-1 (KBM. 1)	106643.658	107654.800	3.092
K-2 (KBM. 2)	106626.984	107381.504	1.467
K-3	106766.381	107573.000	2.126

4級基準点一覧表

点名	X座標	Y座標	標高
KT-1	106597.837	107536.404	2.329
KT-2	106610.021	107565.338	1.549
KT-3	106600.925	107514.094	1.661
KT-4	106598.589	107462.133	1.781
KT-5	106562.145	107403.964	1.543
KT-6	106656.547	107492.706	1.158
KT-7	106726.759	107522.678	1.494

補助基準点一覧表

点名	X座標	Y座標	標高
ST-8 (KBM. 3)	106697.355	107614.130	2.971
TA-4	106579.526	107691.904	2.033
K-1-1	106592.264	107678.689	2.770
K-1-2	106698.945	107610.939	3.430
K-2-1	106642.539	107350.608	1.407
K-2-2	106606.147	107416.305	1.434
K-1-1-1	106575.316	107657.186	2.733
K-1-1-2	106631.388	107621.501	3.257
K-3-1	106725.868	107592.530	3.226
K-3-2	106695.170	107581.622	3.254
K-3-3	106737.476	107559.308	2.950
K-1-5-1	106510.762	107425.429	1.568
K-1-6-1	106678.976	107544.024	1.220

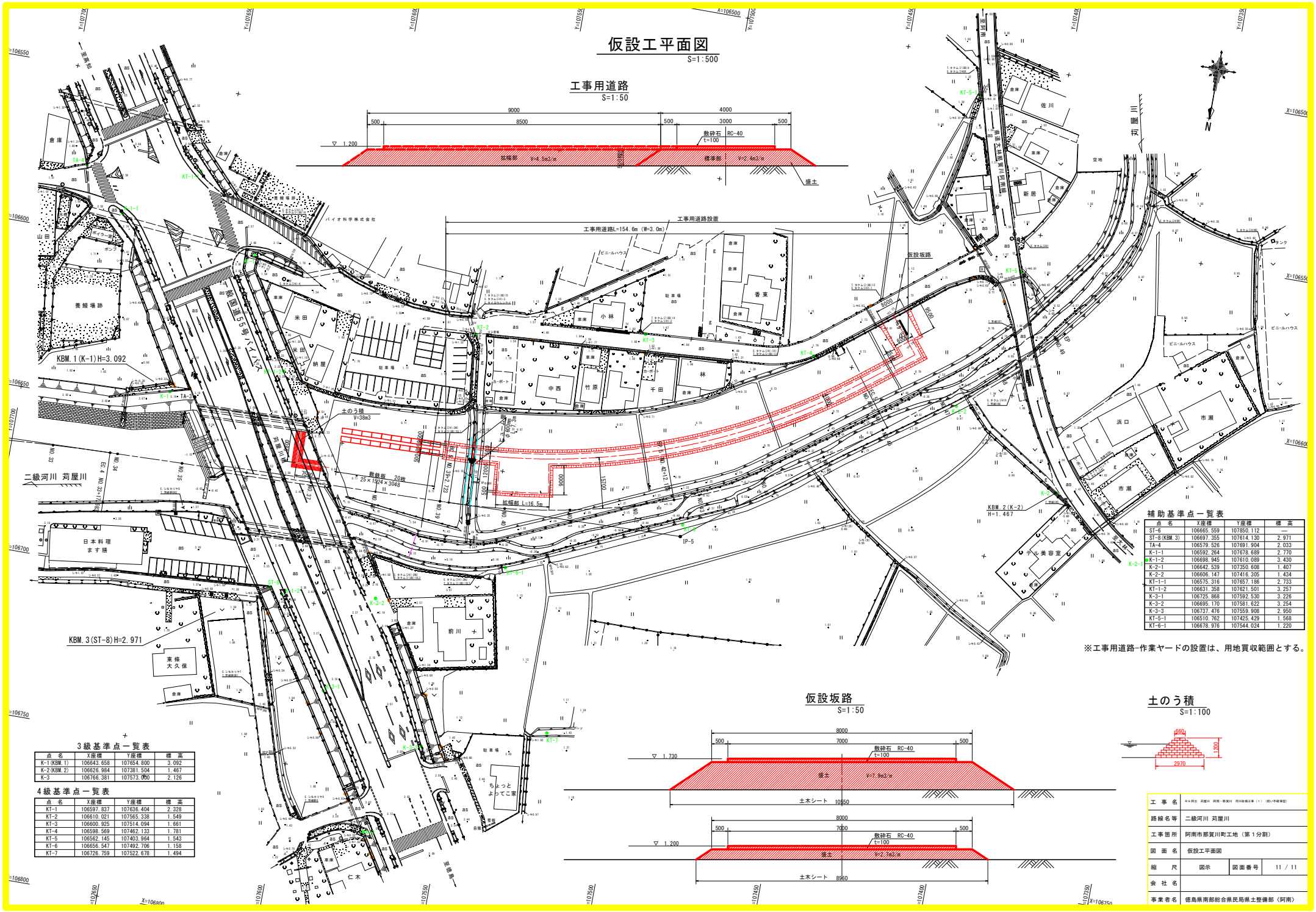
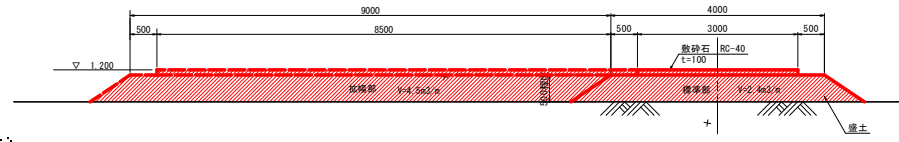
工事名	河川改修 河川 河川 (河川改修工事) (河川改修工事)		
路線名等	二級河川 河川		
工事箇所	阿南市那賀川町工区 (第1分削)		
図面名	線形図		
縮尺	1:500	図面番号	10/11
会社名			
事業者名	徳島県河川総合改良局土木整備部 (阿南)		

仮設工平面図

S=1:500

工事用道路

S=1:50



補助基準点一覧表

点名	X座標	Y座標	標高
ST-6	106665.559	107850.112	—
ST-8 (KBM.3)	106697.355	107614.130	2.971
TA-4	106579.526	107691.904	2.033
K-1-1	106592.264	107618.699	2.770
K-1-2	106698.945	107610.089	3.430
K-2-1	106642.539	107350.608	1.407
K-2-2	106606.147	107416.305	1.434
KT-1-1	106575.316	107651.198	2.733
KT-1-2	106631.358	107621.501	3.257
K-3-1	106725.868	107592.530	3.226
K-3-2	106695.170	107581.622	3.254
K-3-3	106721.476	107559.908	2.950
KT-5-1	106510.762	107425.429	1.568
KT-6-1	106678.976	107544.024	1.220

※工事用道路-作業ヤードの設置は、用地買収範囲とする。

3級基準点一覧表

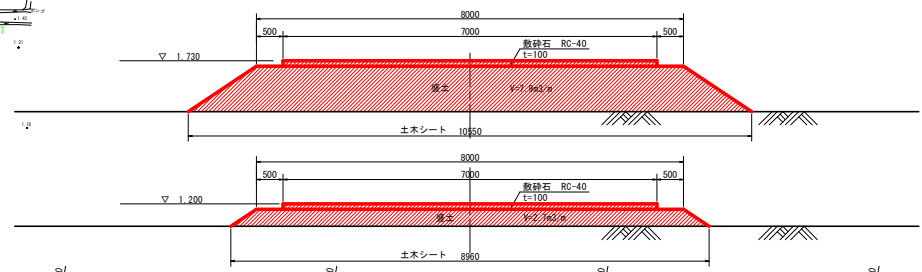
点名	X座標	Y座標	標高
K-1 (KBM.1)	106643.658	107654.800	3.092
K-2 (KBM.2)	106626.984	107381.504	1.467
K-3	106786.381	107573.050	2.126

4級基準点一覧表

点名	X座標	Y座標	標高
KT-1	106597.837	107636.404	2.328
KT-2	106610.021	107585.339	1.549
KT-3	106600.925	107514.094	1.661
KT-4	106598.569	107462.133	1.781
KT-5	106662.145	107403.964	1.543
KT-6	106656.547	107492.706	1.158
KT-7	106726.759	107522.678	1.494

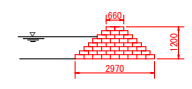
仮設坂路

S=1:50



土のう積

S=1:100



工事名

路線名等 二級河川 羽屋川

工事箇所 阿南市那賀川町工地区 (第1分割)

図面名 仮設工平面図

縮尺 図示 図面番号 11 / 11

会社名

事業者名 徳島県西部総合県民局県土整備部 (阿南)